

license 11/03401

WE CARE ALL ABOUT YOU

TEL. 02-612-8500 FAX. 02-676-3773



Siam Orchard



แพ็คเกจโรงแรม มัลดีฟส์

Club Med  Kani



ราคารวมทุกอย่างแล้ว



3 วัน
2 คืน

เดินทางวันที่
กรกฎาคม - ตุลาคม 60

ราคาเริ่มต้น
40,300

Club Med  Kani



Club Room



Deluxe



Lagoon Suite

พบกับกิจกรรมมากมาย ให้ท่านได้เลือกสรร



ทานอาหาร



เล่นกระดานโต้คลื่น



ดำน้ำ



ผ่อนคลายกับการนวดสปา



เล่นเรือใบ



ดินเนอร์สุดโรแมนติก

รายละเอียดการเดินทาง

เดินทางโดยสายการบิน

** น้ำหนักกระเป๋า 20 Kg. ** บริการ Full Service ** มินทรวง

PG 711 (09.30)	✈	PG 711 (11.45)
BKK	4.20 ชั่วโมง	MLE
	4.20 ชั่วโมง	
PG 712 (19.05)	✈	PG 712 (12.40)



ASIA'S BOUTIQUE AIRLINE

วันที่	รายการ	อาหาร		
		เช้า	กลางวัน	เย็น
1	กรุงเทพฯ – มาเล่ (มัลดีฟส์) PG711 (09.30-11.45) - รีสอร์ท CLUB MED			✓
2	รีสอร์ท CLUB MED ** อิสระพักผ่อนตามอัธยาศัย หรือร่วมกิจกรรมต่างๆของทางรีสอร์ท	✓	✓	✓
3	รีสอร์ท CLUB MED - มาเล่ - กรุงเทพฯ PG712 (12.40-19.05)	✓		

วันแรก

กรุงเทพฯ - มาเล่ (มัลดีฟส์) PG711 (09.30-11.45) - รีสอร์ท CLUB MED

06.30 น.

ผู้โดยสารทำการเช็คอินด้วยตนเอง ณ สนามบินสุวรรณภูมิ อาคารผู้โดยสารขาออก ระหว่างประเทศ ชั้น 4 เคาน์เตอร์ E สายการบิน BANGKOK AIRWAYS (ควรถึงสนามบิน 2-3 ชม. ก่อนการเดินทาง)

09.30 น.

ออกเดินทางสู่ เมืองมาเล่ ประเทศมัลดีฟส์ โดย สายการบิน BANGKOK AIRWAYS เที่ยวบินที่ PG 711

11.45 น.

เดินทางถึง สนามบินนานาชาติบราฮิม นาซอร์ เมืองมาเล่ ประเทศมัลดีฟส์ หลังผ่านพิธีการตรวจคนเข้าเมืองและศุลกากรแล้ว ให้นำท่านติดต่อ เคาน์เตอร์ รีสอร์ท CLUB MED ณ สนามบินฯ เจ้าหน้าที่จะนำท่านเดินทางสู่ CLUB MED KANI โดย เรือเร็ว (SPEED BOAT) ใช้เวลาประมาณ 30 นาที



เคาน์เตอร์เช็คอิน



เรือ Speed Boad



Club Med kani Maldives

จากนั้นให้ท่านอิสระพักผ่อนตามอัธยาศัยกับทัศนียภาพอันสวยงามของมัลดีฟส์

**** อิ่มอร่อยไม่อัน กับอาหารและเครื่องดื่มตลอดวัน อาทิเช่น ชา กาแฟยามบ่ายพร้อมของว่าง น้ำอัดลม และน้ำแร่ตลอดทั้งวัน ส่วน บาร์ จะเปิดให้บริการไวน์ต่างๆ เบียร์และค็อกเทล ตลอดการเข้าพัก



Iru Bar



Sunset Bar



Manta Lounge

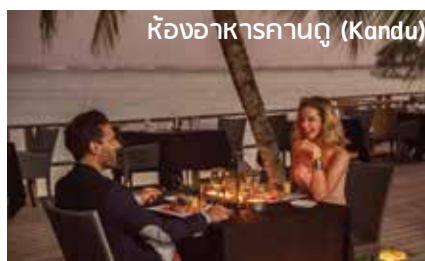
*สำหรับที่พัก Lagoon Suite

เย็น

บริการรถนำ ณ ห้องอาหารของรีสอร์ท



ห้องอาหาร เวลี (Velhi)



ห้องอาหารคานดู (Kanduu)



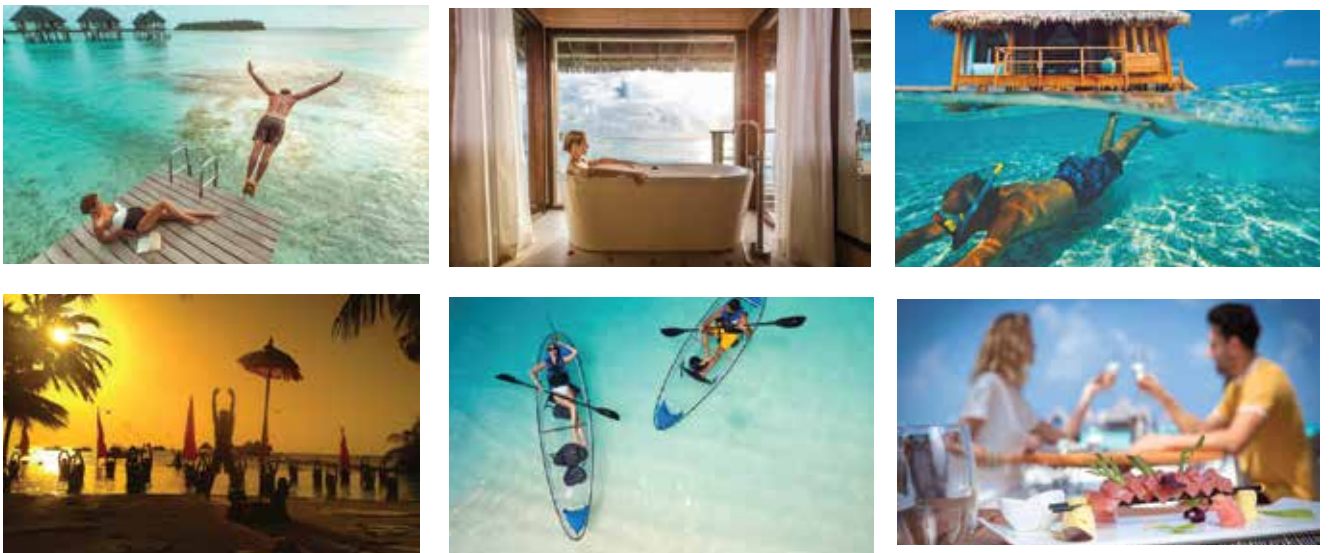
ห้องอาหารคานนา (Kaana)

** อิสระเพลิดเพลินกับดนตรีและโซวพิเศษของทางรีสอร์ท โดยท่านสามารถสังสรรค์ดื่มต่างๆ ได้จากบาร์แบบไม่อันจนถึงเที่ยงคืนตลอดการเข้าพัก อีกหนึ่งอย่างที่ถือได้ว่าเป็น Signature ของ Club Med ก็คือ Party ในช่วงกลางคืน ซึ่งจะมี Theme การแต่งตัวให้ผู้เข้าพักได้ร่วมสนุก และ Party Theme จะมีการเปลี่ยนทุกวัน ทุกท่านจะได้ร่วมสนุกสนานไปกับการแสดงของ GO ของคลับเมด โดย Party จะเริ่มเวลาประมาณ 21:00 -23:00 น.

วันที่สอง มัลดีฟส์ ** อิสระพักผ่อนตามอัธยาศัย หรือร่วมกิจกรรมๆของทางรีสอร์ท

เช้า บริการอาหารเช้า ณ ห้องอาหารของรีสอร์ท
 อิสระพักผ่อนตามอัธยาศัย หรือ ร่วมสนุกกับกิจกรรมของทางรีสอร์ทมพร้อมผู้ฝึกสอน (วันละ 2 รอบ) ให้ผู้เข้าพักเลือกมากมาย กิจกรรมที่รวมอยู่ใน Package แล้ว เช่น การนั่งเรือออกไปดำน้ำตื้น (Snorkeling), ว่ายน้ำ, วินเซิร์ฟ, เรือใบ, พายเรือ, โยคะ เป็นต้น นอกจากนี้ในบางวันยังมี Workshop เช่น การแกะสลักผลไม้ การทำอาหารที่ผู้เข้าพักสามารถเข้าร่วมได้โดยไม่เสียค่าใช้จ่าย สำหรับกิจกรรมทางน้ำทุกอย่าง ผู้เข้าร่วมกิจกรรมต้องทดสอบว่ายน้ำในทะเล เพื่อความปลอดภัยในการเล่น (กิจกรรมบางอย่างอาจไม่รวมอยู่ใน Package จะมีค่าใช้จ่ายเพิ่มเติม เช่น Water ball, Jet Ski, Parasailing, Seaplane เป็นต้น)

กลางวัน - ค่ำ บริการอาหารกลางวันและอาหารค่ำ ณ ห้องอาหารของรีสอร์ท



วันที่สาม มัลดีฟส์ - มาเล - กรุงเทพฯ PG 712 (12.40-19.05)

เช้า บริการอาหารเช้า ณ ห้องอาหารของรีสอร์ท
12.40 น. ออกเดินทางสู่กรุงเทพฯ โดยสายการบิน **BANGKOK AIRWAYS** เที่ยวบินที่ **PG 712**
19.05 น. เดินทางถึงสนามบินสุวรรณภูมิ โดยสวัสดิภาพ

อัตราค่าบริการ : PACKAGE คลับเมดคานี มิลลิพี 3D2N BY Bangkok Airway (V Class)

วันเดินทาง	ประเภทห้องพัก	ราคาแพ็คเกจ 3 วัน 2 คืน/ท่าน
15 ก.ค. - 04 ส.ค. 17	Club Room	40,300.-
	Deluxe	48,500.-
	Overwater Suite	57,300.-

วันเดินทาง	ประเภทห้องพัก	ราคาแพ็คเกจ 3 วัน 2 คืน/ท่าน
05 -18 ส.ค. 17 19 ส.ค. - 25 ส.ค. 17 14 - 31 ต.ค. 17	Club Room	42,100.-
	Deluxe	51,700.-
	Overwater Suite	57,300.-

วันเดินทาง	ประเภทห้องพัก	ราคาแพ็คเกจ 3 วัน 2 คืน/ท่าน
26 ส.ค. - 29 ก.ย. 17	Club Room	41,100.-
	Deluxe	49,900.-
	Overwater Suite	57,300.-

วันเดินทาง	ประเภทห้องพัก	ราคาแพ็คเกจ 3 วัน 2 คืน/ท่าน
30 ก.ย.- 13 ต.ค. 60	Club Room	43,300.-
	Deluxe	53,700.-
	Overwater Suite	57,300.-

หมายเหตุ:

1. ราคา Package สำหรับเดินทาง 1 ก.ค. - 31 ต.ค. 60 (ยกเว้นวันที่ 21-23 ต.ค. และ 27-29 ต.ค. 60) และสำรองห้องพักภายใน 30 ก.ย. 60 เท่านั้น
2. ราคาและตารางเที่ยวบิน อาจมีการเปลี่ยนแปลงโดยไม่แจ้งให้ทราบล่วงหน้าโปรดตรวจสอบอีกครั้งตอนจอง
3. สายการบินบางกอกแอร์เวย์ ในกรณีออกเดินทาง วัน พก / ศ / เสาร์ มีอัตราค่าบริการเพิ่ม 3,000 บาท
4. ราคาห้องพักเดี่ยว 80 % ของราคา Package
5. แขกอายุต่ำกว่า 14 ปี ไม่อนุญาตให้เข้าพักที่ห้องลากูน
6. ราคานี้ไม่รวม ค่าอาหารและเครื่องดื่มนอกเหนือจากรายการ ALL INCLUSIVE MEAL / ค่าประกันอุบัติเหตุและสุขภาพระหว่างการเดินทาง
7. หากยืนยันการจองแล้วลูกค้าต้องชำระเงินมัดจำ 50 % ของราคา Package ภายใน 3 วัน มีเช่นนั้นทางบริษัทฯ จะขอยกเลิกการจองของท่านโดยอัตโนมัติ และชำระยอดส่วนที่เหลืออย่างน้อย 45 วันก่อนการเดินทาง

อัตรารวม

- * ที่พัก 2 คืน (TWN Sharing) สำหรับวันที่ 1 ก.ค. - 31 ก.ค. 2560 (ยกเว้น 21-23 ก.ค. 60 และ 27 - 29 ก.ค. 60)
- * ค่าตั๋วเครื่องบินไป - กลับ ชั้น Economy Class
- * บริการรับ-ส่ง สนามบิน - คลับเมด โดยเรือเร็ว (Speed Boat)
- * อาหารบุฟเฟ่ต์นานาชาติทั้ง เช้า กลางวันเย็น ตลอดการเข้าพัก
- * บริการเครื่องตีบทองและไม้ผสมแอลกอฮอล์ เช่น เบียร์ ไวน์ ค็อกเทล ตลอดทั้งวันพร้อมผลไม้และของว่าง (ไม่รวมเครื่องดื่มแอลกอฮอล์ชนิดพรีเมียม)
- * กิจกรรมกีฬาทั้งทางบกและทางน้ำพร้อมผู้ฝึกสอนที่เชี่ยวชาญ
- * การแสดงโชว์ของคลับเมดทุกค่ำคืนโดย ทีมคลับเมด G.O. (Multicultural G.O. Team)

เงื่อนไขและข้อกำหนด

- * ราคาสำหรับผู้เดินทางพร้อมกันอย่างน้อย 2 ท่านขึ้นไป ถือเป็นชาวไทยและมิวตูปประสงค์เพื่อการท่องเที่ยวเท่านั้น
- * เพื่อความปลอดภัยของนักท่องเที่ยว รีสอร์ทส่วนใหญ่ที่มีลifestyleไม่อนุญาตให้เด็กอายุต่ำกว่า 14 ปี พักแบบ Water Bugalow
- * ห้องพัก 1 ห้อง พักได้สูงสุด 3 ท่าน หรือ 2 ท่านพักกับเด็ก 1 ท่าน (เด็กต้องมีอายุ 2-11 ปีก่อนวันเดินทาง)
- * อัตราค่าบริการคำนวณจากอัตรแลกเปลี่ยน ณ ปัจจุบัน บริษัทฯ ขอสงวนสิทธิ์ในการปรับเปลี่ยนค่าบริการ ในกรณีที่มีการขึ้นราคา ค่าตั๋วเครื่องบิน ภาษีการเดินทาง ค่าประกันภัย ค่าธรรมเนียมน้ำมัน หรือความผันผวนของอัตรแลกเปลี่ยน
- * หากผู้เดินทางถูกเจ้าหน้าที่ตรวจคนเข้าเมืองปฏิเสธการเข้า-ออกเมือง ด้วยเหตุผลใดๆก็ตาม ถือเป็นเหตุผลที่นอกเหนืออำนาจ ความรับผิดชอบของบริษัทฯ ทางบริษัทฯ ขอสงวนสิทธิ์ที่จะไม่คืนเงินบางส่วนหรือทั้งหมด
- * บริษัทฯ ขอสงวนสิทธิ์ที่จะไม่รับผิดชอบต่อค่าใช้จ่ายใดๆ ในกรณีที่เกิดเหตุสุดวิสัย เช่น การยกเลิก หรือล่าช้าของเที่ยวบิน เรือ รถไฟ อุบัติเหตุ และภัยธรรมชาติ การนัดหยุดงาน การจลาจล หรือ สิ่งของมีค่าสูญหายตามสถานที่ต่างๆที่กีดกันเหนืออำนาจของบริษัทฯ
- * ในระหว่างการท่องเที่ยวนี้ หากท่านไม่ใช้บริการใดๆ ไม่ว่าทั้งหมดหรือบางส่วน ถือว่าท่านสละสิทธิ์ ไม่สามารถเรียกร้องขอคืนค่าบริการได้
- * บริษัทฯ ขอสงวนสิทธิ์ที่จะเปลี่ยนแปลงรายการทัวร์ตามความเหมาะสม และสถานการณ์ต่างๆ ทั้งนี้ ทางบริษัทฯ จะคำนึงถึงความปลอดภัยและผลประโยชน์ของลูกค้าเป็นสำคัญ

เงื่อนไขการยกเลิก

ระยะเวลาในการยกเลิก	ค่าใช้จ่ายที่ไม่สามารถคืนได้
30 วันก่อนการเดินทาง	ค่าตั๋วเครื่องบิน+ค่าดำเนินการของรีสอร์ท 1,500 บาท
15-29 วันก่อนการเดินทาง	ค่าตั๋วเครื่องบิน + 30% ของราคาแพคเกจห้องพัก
08-14 วันก่อนการเดินทาง	ค่าตั๋วเครื่องบิน + 50% ของราคาแพคเกจห้องพัก
07-0 วันก่อนการเดินทาง	ค่าตั๋วเครื่องบิน + 100% ของราคาแพคเกจห้องพัก